

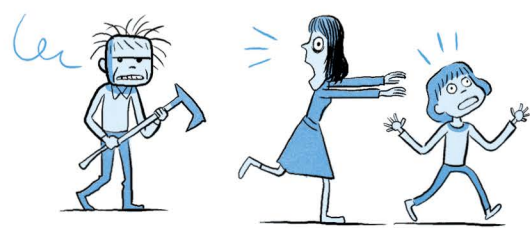
CAP TURE D'ÉCRAN

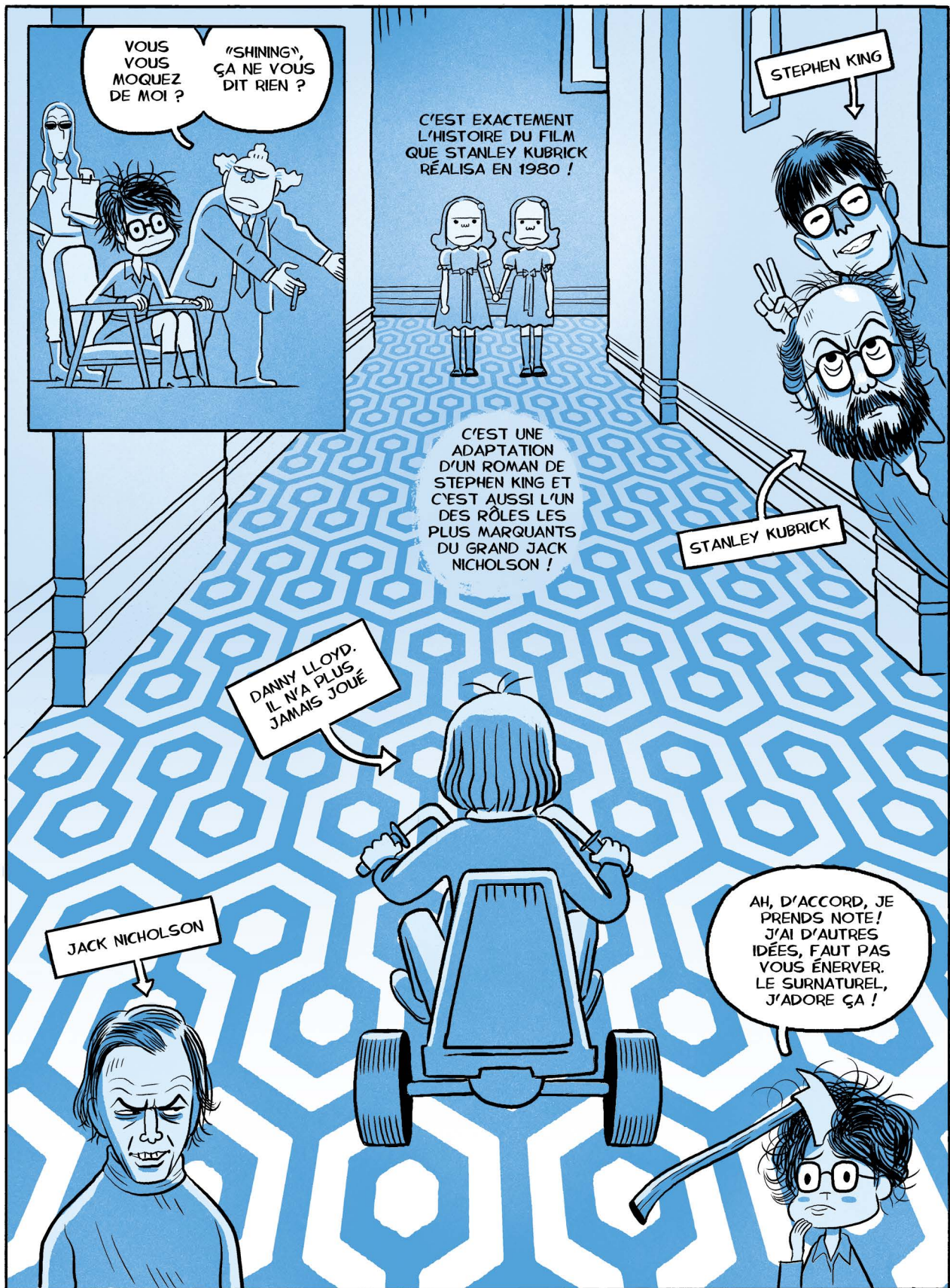
QUEL RAPPORT
PEUT-IL BIEN
Y AVOIR ENTRE
ELEVEN, LA
MYSTÉRIEUSE
JEUNE FILLE DANS
«STRANGER THINGS»
ET MARY POPPINS
ACCROCHÉE À
SON PARAPLUIE
MAGIQUE ?
A PRIORI AUCUN,
MAIS POURTANT,
TOUTES DEUX
ÉVOLUENT DANS UN
MONDE PARALLÈLE
OÙ LES LOIS
DU RÉEL SONT
BOUSCULÉES
PAR D'ÉTRANGES
PHÉNOMÈNES.
FLASH-BACK !

 *Au-delà
du réel*

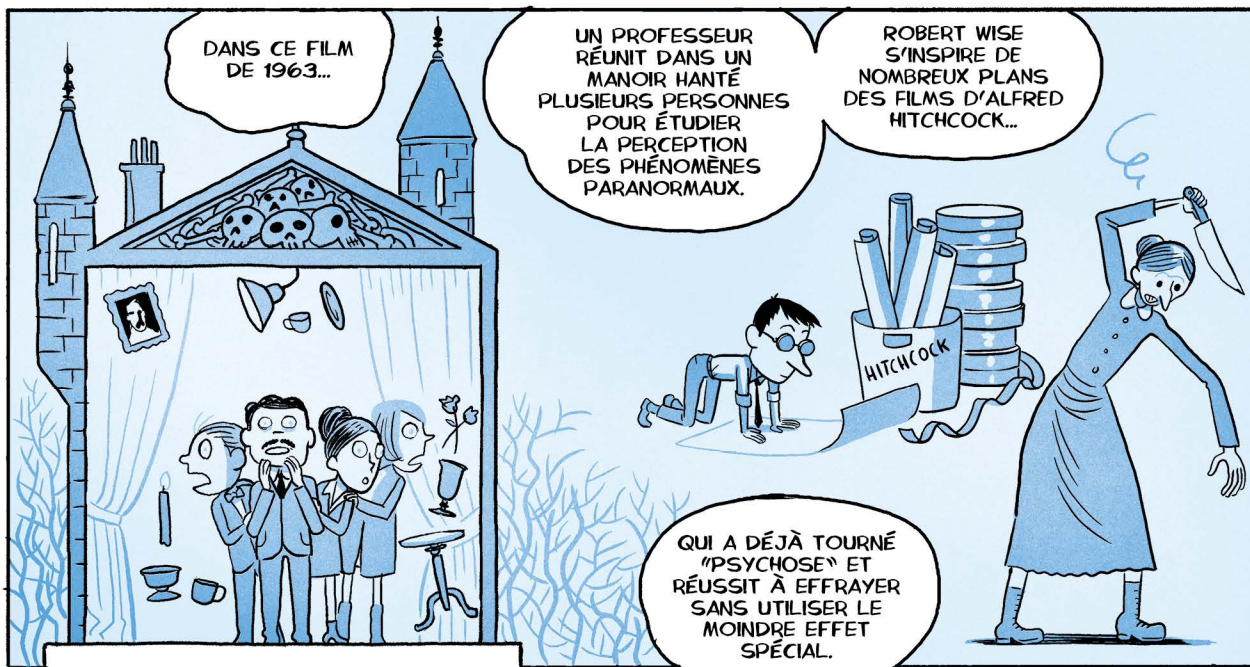


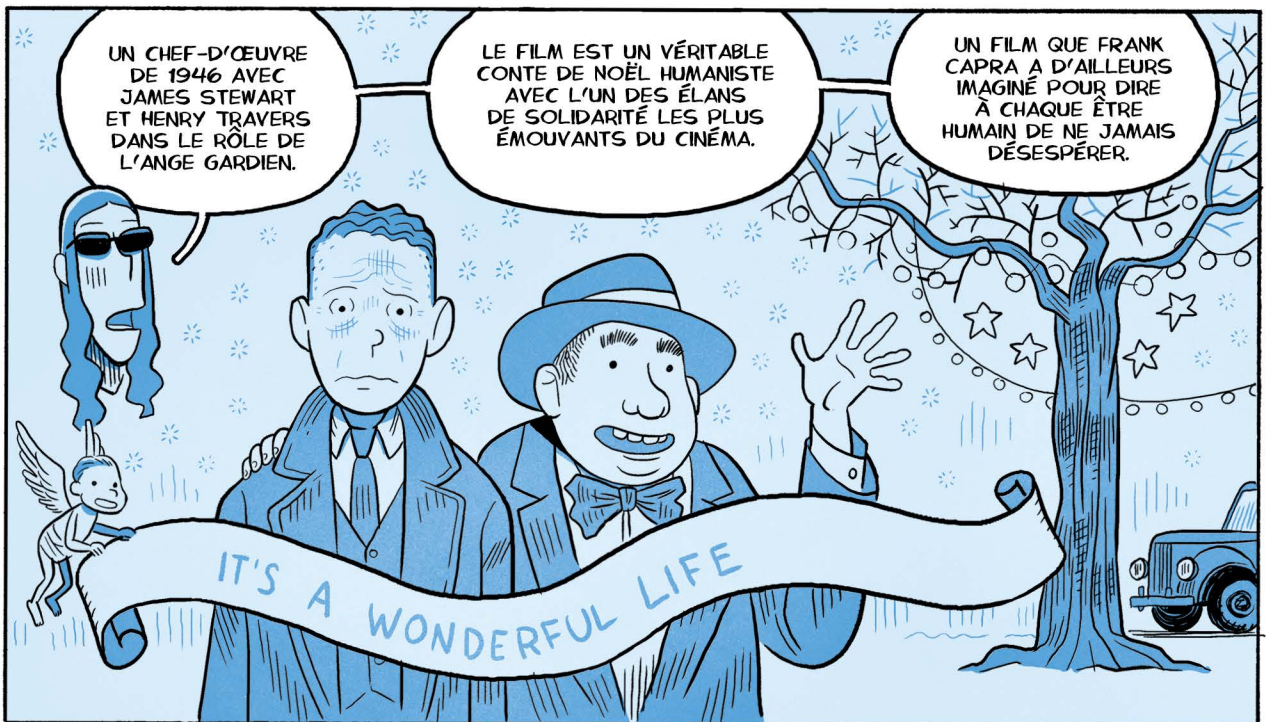
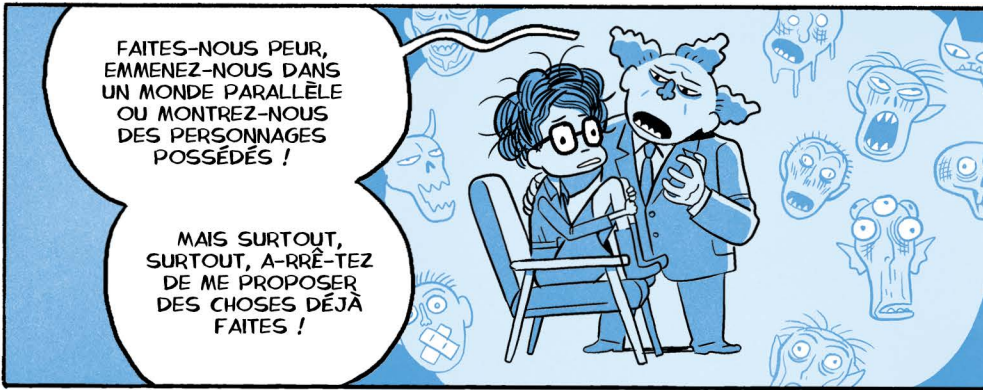
Par **Anne-Laure Farges** et **Lucas Varela**











Capture d'écran

